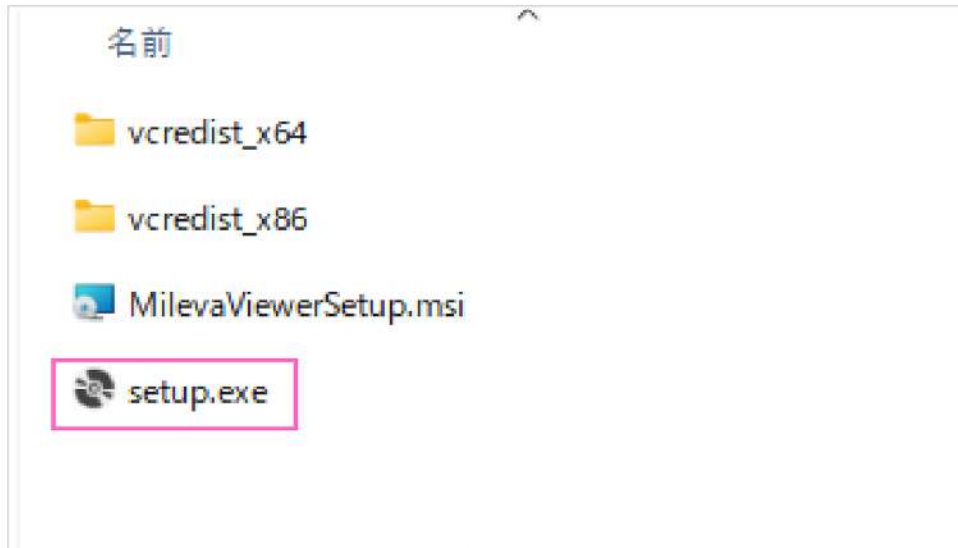


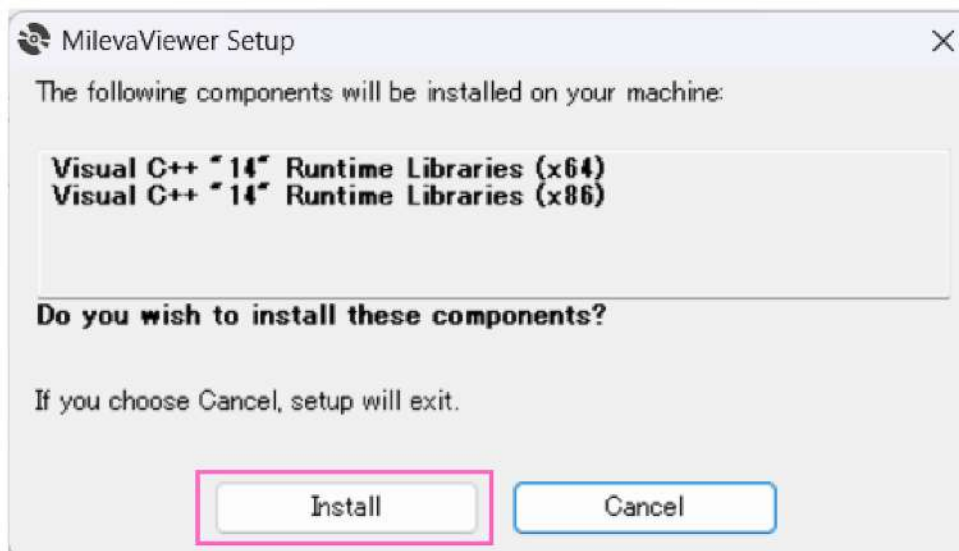
専用ビューワソフト（MilevaViewer）の導入

1. インストール

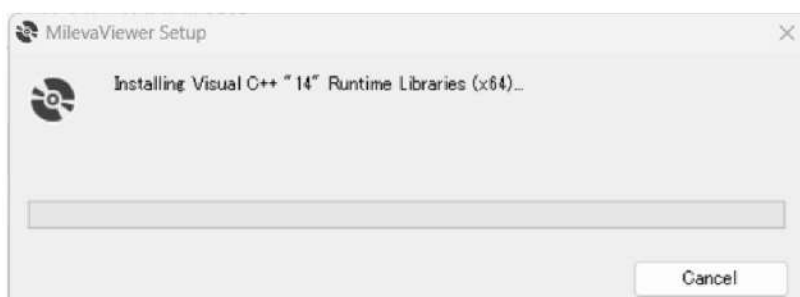
- ① MilevaViewer_Setup_vXXX.zipをローカルフォルダに解凍し、解凍先に「vcredist_x64」フォルダと「vcredist_x86」フォルダがある状態でSetup.exeを実行します。（XXXにはバージョンが入ります）



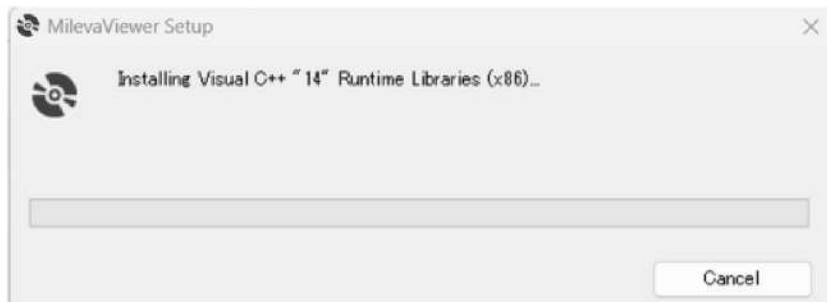
- ② 下記のウィンドウが出たら“Install”をクリックします。



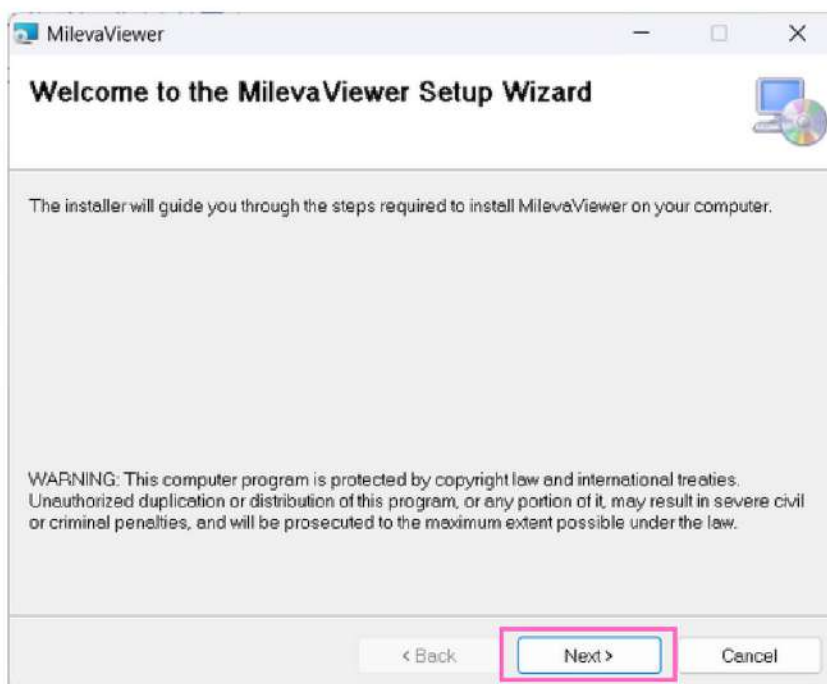
- ③ Visual C++ "14" Runtime Libraries (x64)をインストールします。ユーザー制御のウィンドウが出て「アプリがデバイスに変更を加えることを許可しますか？」と聞かれたら“はい”をクリックします。



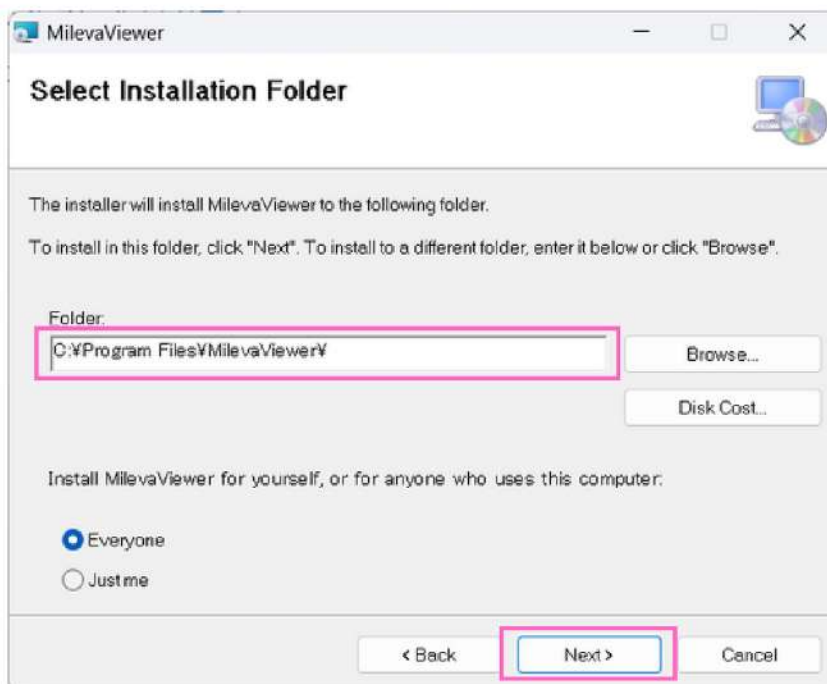
- ④ Visual C++ "14" Runtime Libraries (x86)をインストールします。
ユーザー制御のウィンドウが出て「アプリがデバイスに変更を加えることを許可しますか？」と聞かれたら“はい”をクリックします。



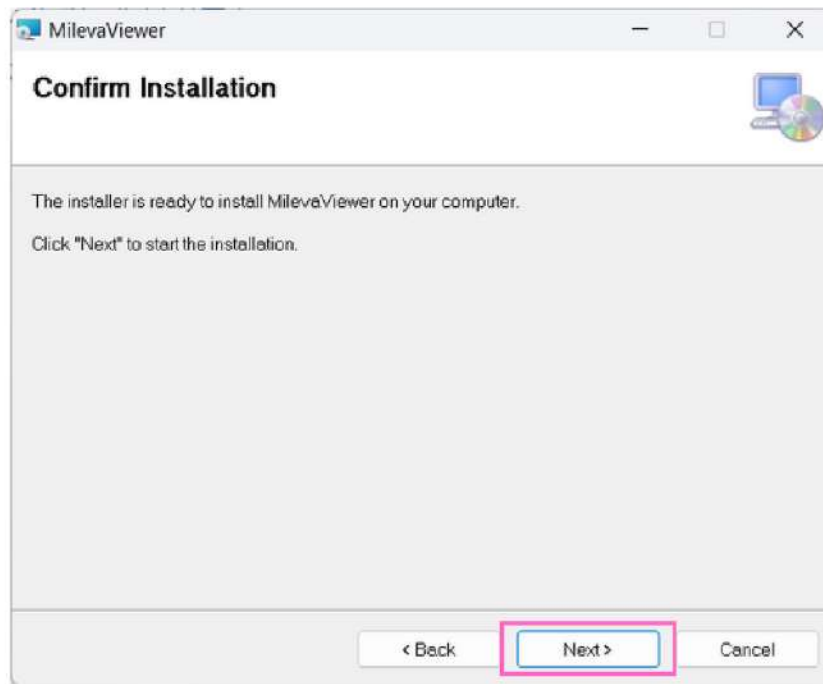
- ⑤ MilevaViewerをインストールします。
“Next>”をクリックします。



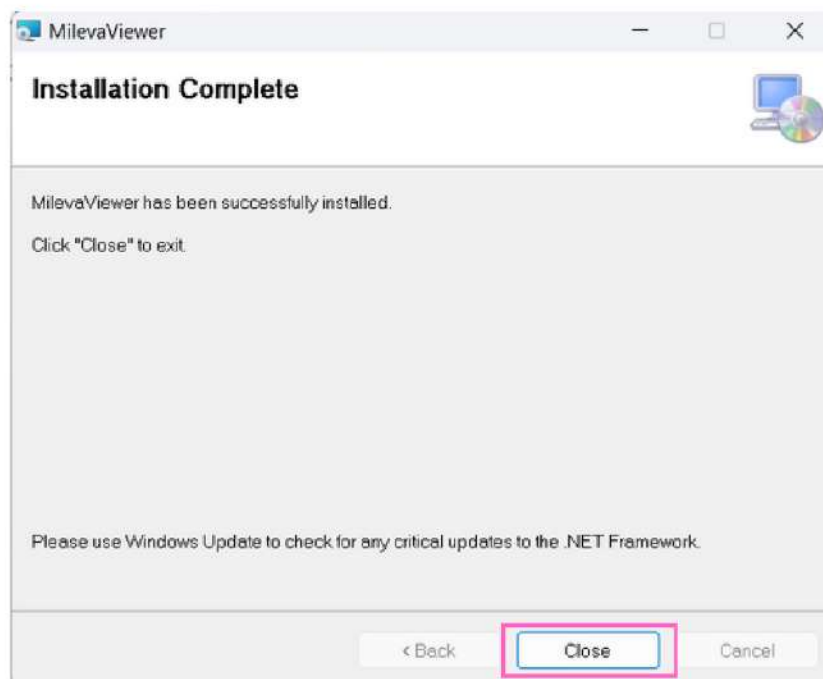
- ⑥ インストールフォルダを選択し“Next>”をクリックします。



⑦ “Next>”をクリックする



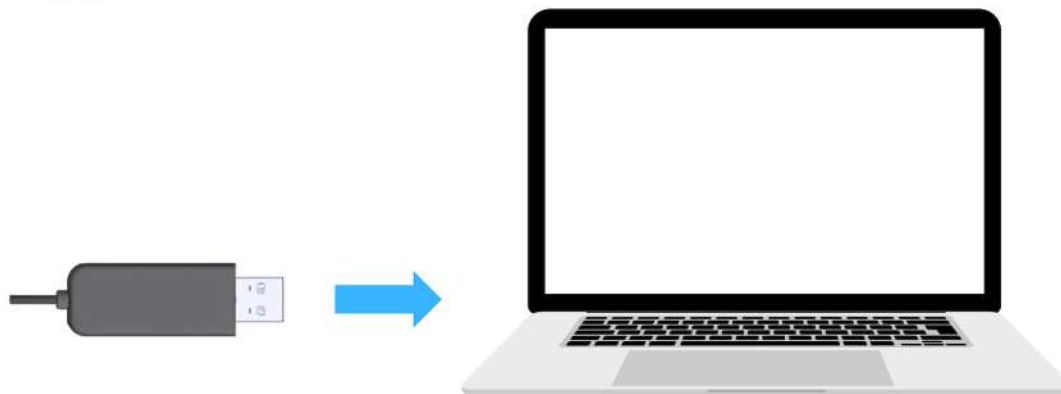
⑧ “Close”をクリックします。



これでインストール完了です。

2. 接続

本機器をパソコンのUSBポートに接続します。



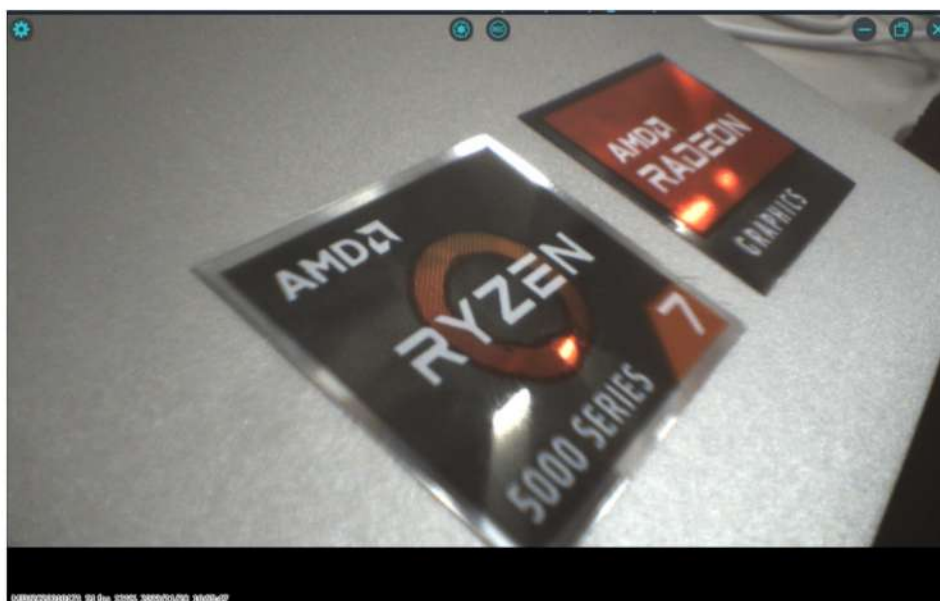
ドライバは自動的にインストールされます。
ドライバの認識が終了するまで、お待ちください。

3. 起動

デスクトップ上のMilevaViewerのアイコンをダブルクリックします。



画面が起動します。



MilevaViewerの導入方法は以上です。
使用方法については取扱説明書をご覧ください。